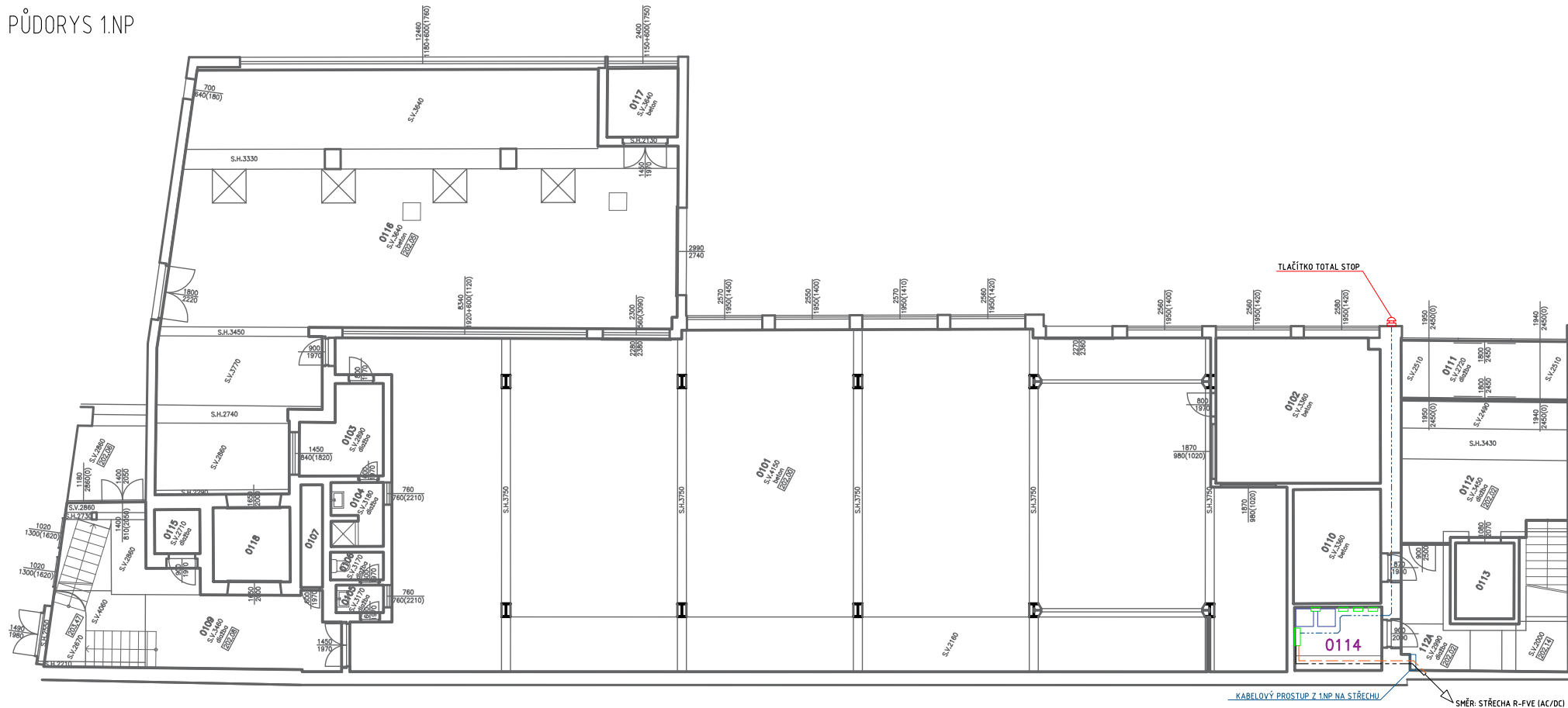
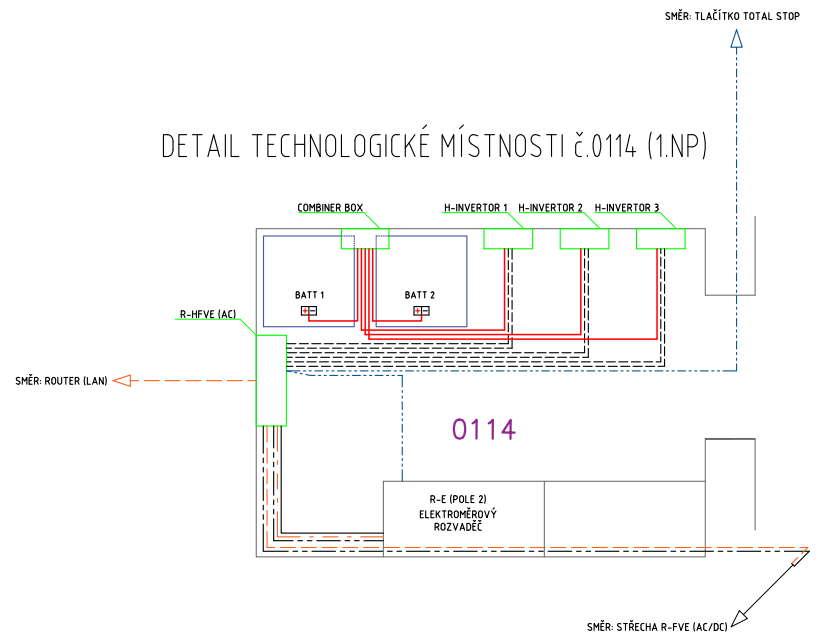


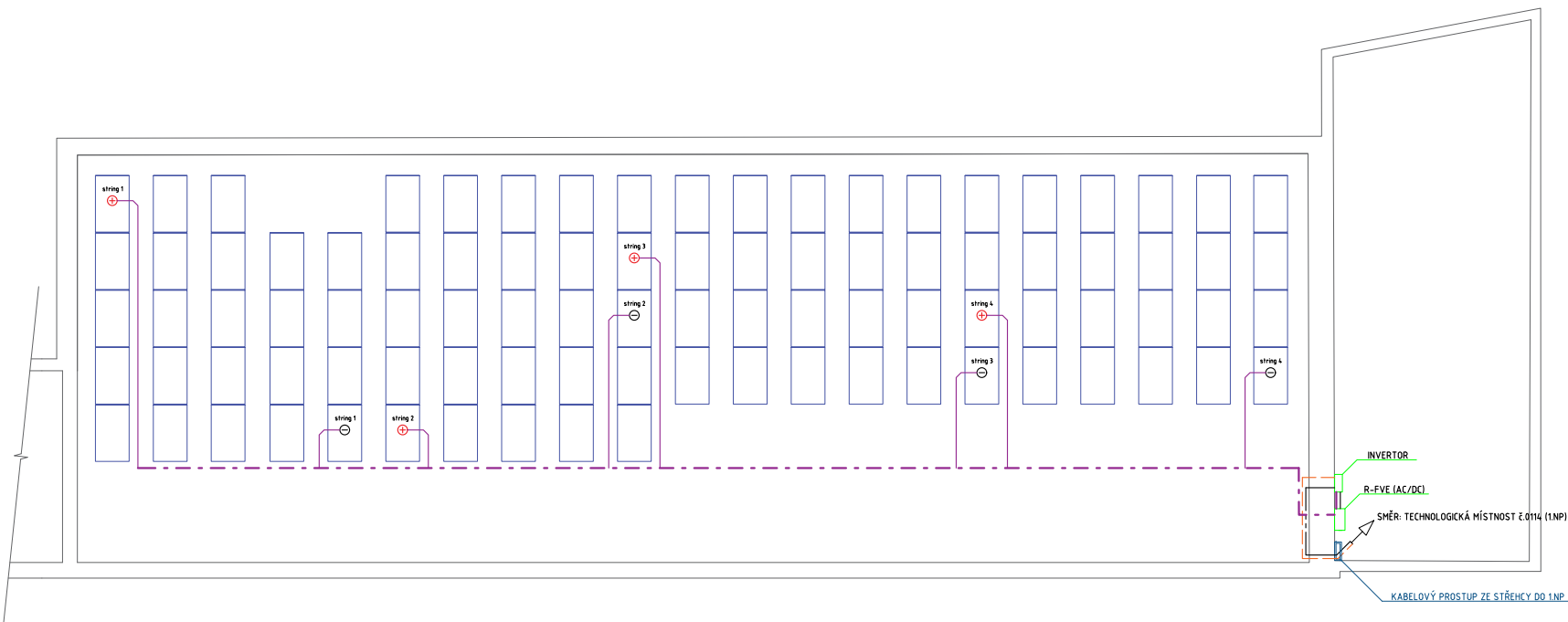
## PŮDORYS 1.NP



### DETAIL TECHNOLOGICKÉ MÍSTNOSTI Č.0114 (1.NP)



# PŮDORYS STŘECHA



### LEGENDA KABELAŽE:

— — — — —	CYKY-J 5x25mm <sup>2</sup>
—————	CYKY-J 5x6mm <sup>2</sup>
-----	CYKY-J 3x4mm <sup>2</sup>
- . - . - . - .	CYKY-O 3x1,5mm <sup>2</sup>
- - - - -	SOLAR 6mm <sup>2</sup>
- . - . - . - .	CYA 10mm <sup>2</sup>
- - - - -	CYA 16mm <sup>2</sup>
—————	2x CYA 50mm <sup>2</sup>
- - - - -	J-Y(ST)Y 4x2x0,8mm <sup>2</sup>
- - - - -	FTP 4x2x0,5mm <sup>2</sup>

FOTOVOLTAICKÝ PANEĽ 290Wp	INVERTOR			
typ: monokrystalický	nominální výkon: 27 000W			
rozměry: 1650 x 992 x 40mm	počet DC vstupů: 6			
váha: 19,0kg	počet MPPT: 1			
max.výkon: 290Wp				
max.napětí: 39,5V				
jm.napětí: 32,2V				
max.proud: 9,55A				
jm.proud: 9,02A				
účinnost: 17,72%				
	panely	string	ks	výkon
	P01-P23	1	23	6 670Wp
	P24-P46	2	23	6 670Wp
	P47-P69	3	23	6 670Wp
	P70-P92	4	23	6 670Wp
	celkový výkon: 26 680Wp			

POČET FV PANELŮ:	- 92ks
TYP FV PANELŮ:	- 290Wp
INSTALOVANÝ VÝKON:	- 26,68kWp
INVERTOR:	- 27kW
AC NABÍJEČ:	- 4kW
BATERIE:	- 2x 13,8kWh
KAPACITA BATERÍ:	- 27,6kWh

ROZVODNÁ SOUSTAVA:	- 3/PEN AC400/230 50Hz, TN - C - s
	- 2 DC 90-1000V, IT
OCHRANA PŘED NEB. DOTYKEM:	- AUTOMATICKÝM ODPOJENÍM OD ZDROJE
	- ČSN 33 2000-4-41 ed. 2
VNĚJŠÍ VLIVY DLE ČSN 33 2000-5-51:	- NORMÁLNÍ (VNITŘNÍ PROSTORY)
	- AB8, AD3 (VENKOVNÍ PROST-480RY)

VED. PROJEKTANT	VYPRACOVAL	KRESLIL		
Ing. PAVLÍNA HEŘMANOVÁ	PETR HOLÍK	MICHAL ROZSYPAL		
MÍSTO AKCE: Cejl 524/44, 602 00 Brno; p.č. 814/11; k.ú. Zábřovice				
INVESTOR: E.ON Energie Česká republika s.r.o., F.A. Gernstera 2151/6, 37 001 České Budějovice			FORMÁT	A3
AKCE:			DATUM	10/2017
HFVE E.ON Česká republika s.r.o. - budova D			ÚČEL	
o instalovaném výkonu 26,68kWp a nominální kapacitě baterií 27,6kWh			Č. ZAKÁZKY	59-1
			ARCH.Č.	59-1
NÁZEV			MĚŘÍTKO	VÝKRES Č.
PŮDORYS ULOŽENÍ TECHNOLOGIE A KABELOVÉHO VEDENÍ			1:200	D2.2